

## მოთამაშის ინსტრუქცია/გზამკვლევი

- ✚ თითოეული ტურნირის წინ კლუბის ოფიციალურ საიტზე : <http://chessbatumi.ge/> დაიდება ინფორმაცია და სატურნირო ლინკი.

### ტურნირში მონაწილეობის მისაღებად მოთამაშეებმა:

- რეგისტრაცია უნდა გაიარონ საკუთარი სახელით და გვარით,
- ❖ საჭადრაკო პლატფორმაზე [www.chess.com](http://www.chess.com)

- გაწევრიანდნენ ბათუმის საჭადრაკო კლუბ ნონაში – [Chess Club Batumi\\_Nona](https://www.chess.com/club/chess-club-batumi-nona) <https://www.chess.com/club/chess-club-batumi-nona> => ( **Join** - **Submit** ).

(შენიშვნა: ბმულზე გადასვლის დროს, აუცილებელია უკვე დარეგისტრირებული იყოთ [chess.com](http://chess.com)-ზე და გახსნილი გქონდეთ თქვენი პირადი გვერდი).

- ტურნირში რეგისტრაცია

კლუბის საიტზე <http://chessbatumi.ge/> მოცემული სატურნირო ლინკის მეშვეობით გადადით ტურნირის გვერდზე.

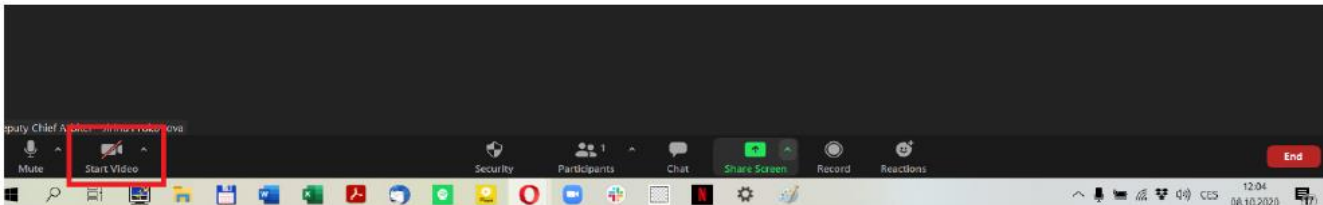
სასტარტო სიაში და შესაბამისად კენჭისყრაში მოსახვედრად საჭირო გრაფა-ლილაკი **Join** გამოჩნდება თამაშის დაწყებამდე 1 საათით ადრე:

14:00 საათიდან - რაპიდ ტურნირში და 19:00 საათიდან - ბლიც ტურნირში.

ტურნირში ჩართვა **Join** ლილაკზე დაჭერით, შესაძლებელი იქნება უშუალოდ პირველი ტურის დაწყებამდე 15:00 საათამდე - რაპიდ ტურნირში და 20:00 საათამდე - ბლიც ტურნირში.

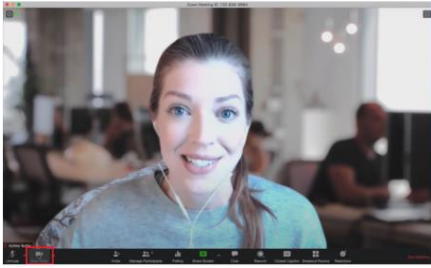
### როგორ ჩავრთოთ კამერა:

Zoom-ის ეკრანის ქვემოთ დააჭირეთ ლილაკს "Start video" ("ჩართე ვიდეო")

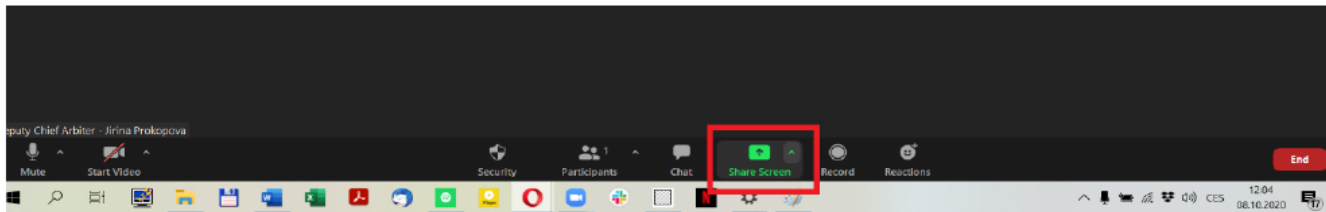


კამერის ნიშნაკი აღარ იქნება გადახაზული და თქვენ შეძლებთ თქვენი თავის და სხვების დანახვას.

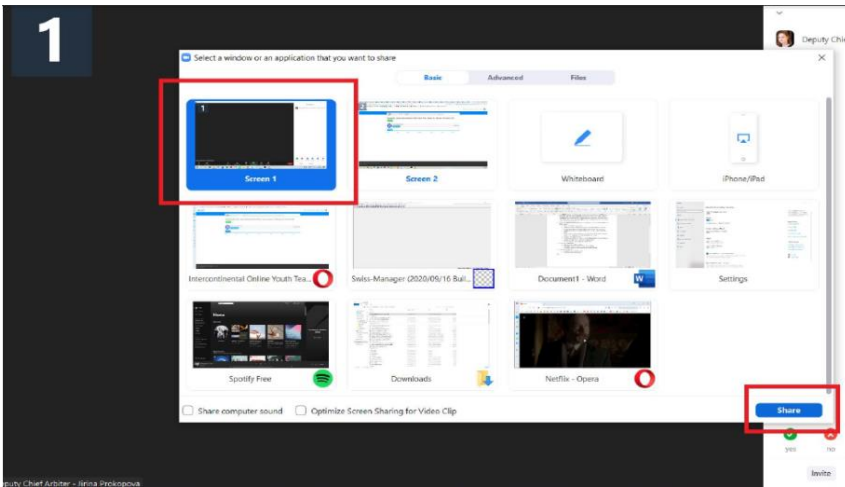
აუდიო ხმის ჩასართავად დააჭირეთ მიკროფონის გამოსახულებას (ნიშნაკი არ უნდა იყოს გადახაზული)



როგორ მოვახდინოთ ეკრანის დემონსტრირება:



Zoom-ის ეკრანის ქვემოთ დააჭირეთ ღილაკს „Share Screen“ ("ეკრანის დემონსტრირება/გაზიარება") და გაიხსნება შემდეგი ფანჯარა:



აარჩიეთ ზედა მარცხენა კუთხეში „Screen“ ან “Screen1“ ("ეკრანი" ან "ეკრანი1") და დააჭირეთ ღილაკს “Share“ ქვედა მარჯვენა კუთხეში.

მიაქციეთ ყურადღება ეკრანის გაზიარების შემდეგ მენიუ უნდა მუდმივად ჩანდეს.

Zoom-ის გადმოტვირთვა <https://zoom.us/download> ან/და რეგისტრაცია <https://zoom.us>

Zoom ოთახში შესასვლელად გამოიყენეთ შემდეგი ლინკი:

<https://us02web.zoom.us/j/8291583857?pwd=bGlqdUlzWlZibnJdmJnc2VOMUVVCz09>

სასურველია ტურნირის პერიოდში, Zoom-ში ჩართული მობილური განთავსებული იყოს ისე, რომ ერთდროულად ჩანდეს მოთამაშეც და კომპიუტერის მონიტორიც,



**შენიშვნა:**

დასაშვებია აგრეთვე იგივე კომპიუტერში/ლექტოპში არსებული ვიდეო თვალის/კამერის გამოყენებაც.



**შემოგვიერთდით, ითამაშეთ ჭადრაკი ჩვენთან ერთად!**

**გისურვებთ წარმატებებს!**